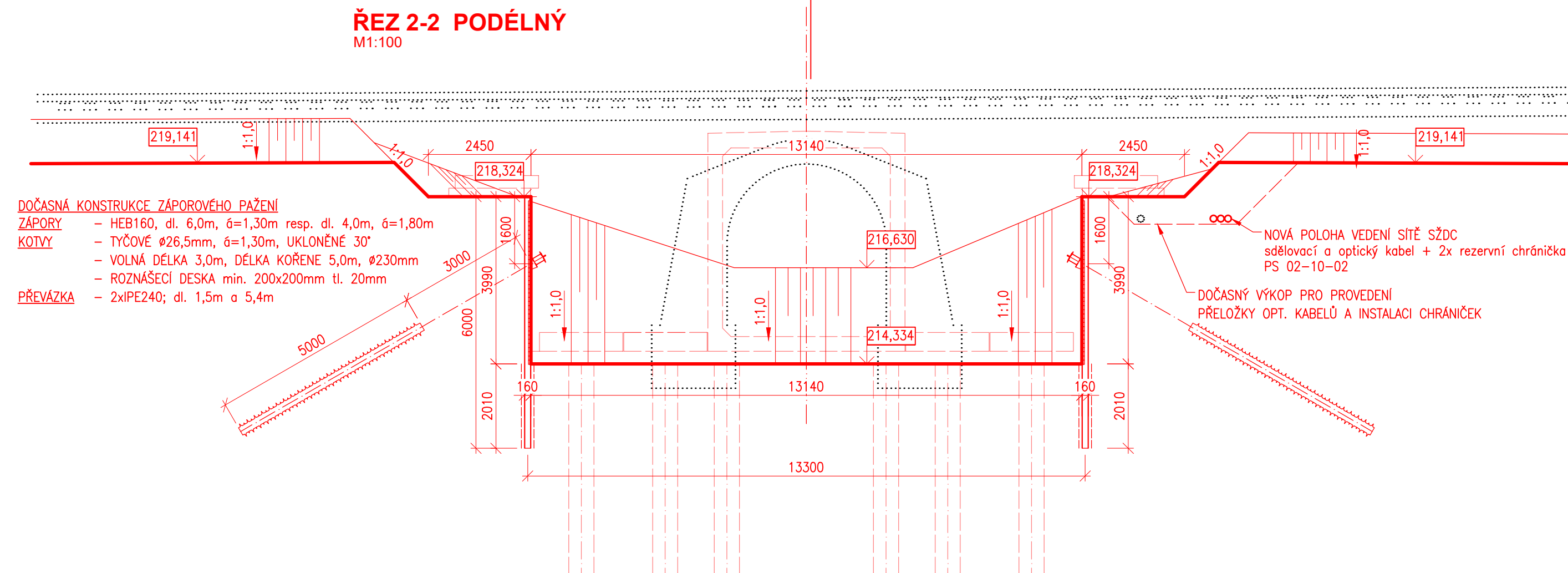
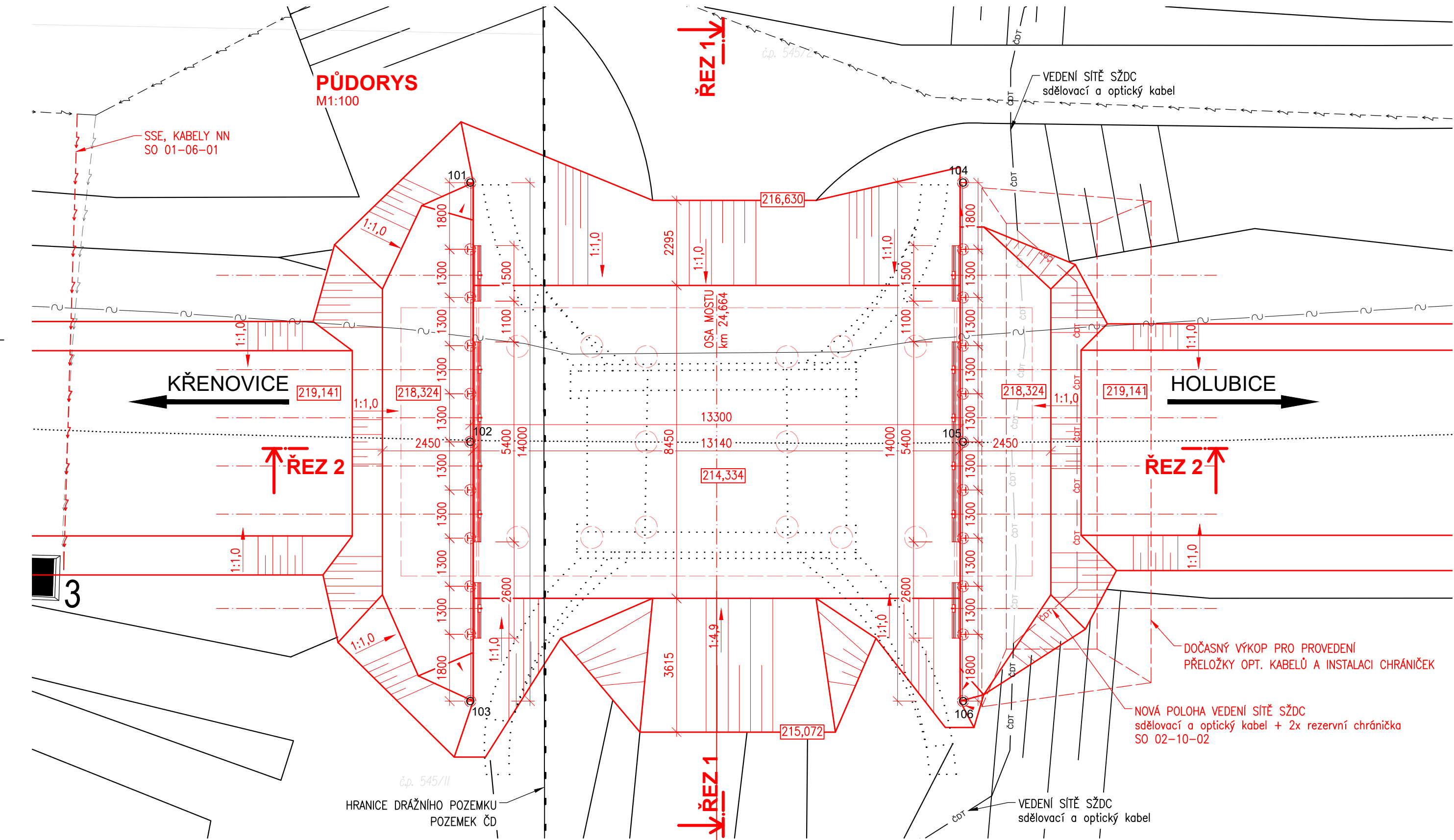


Rekonstrukce traťové koleje h.n. - Holubice v km 24,566 - 25,161
SO 01-19-01 Železniční most v km 24,664
2.5 Výkresy bouracích prací a výkopů
M1:100



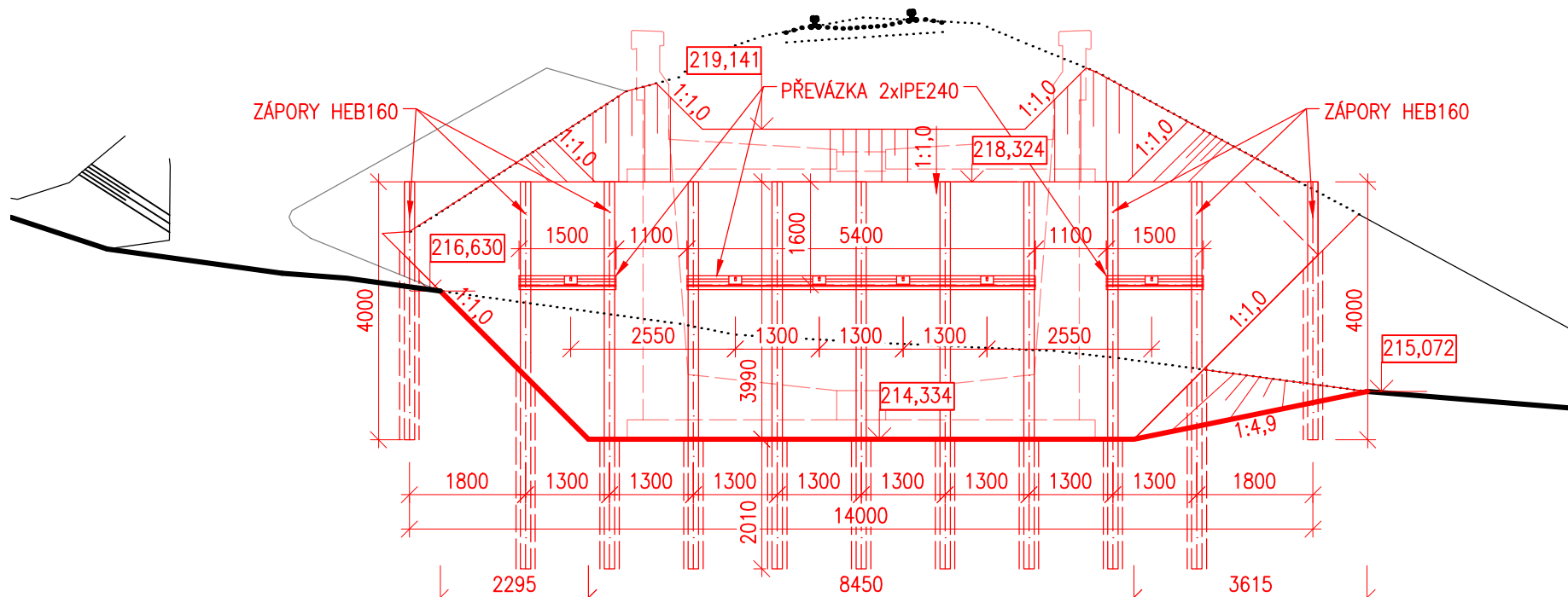
Souřadnice vytyčovaných bodů záporového pažení

Číslo bodu	Y [m]	X [m]	Z [m]	Poznámka
101	583041,615	1167676,397	218,324	střed zápornýHEB160 vlevo - směr Křenovice
102	583034,615	1167676,397	218,324	střed zápornýHEB160 uprostřed - směr Křenovice
103	583027,615	1167676,397	218,324	střed zápornýHEB160 vpravo - směr Křenovice
104	583041,615	1167663,097	218,324	střed zápornýHEB160 vlevo - směr Holubice
105	583034,615	1167663,097	218,324	střed zápornýHEB160 uprostřed - směr Holubice
106	583027,615	1167663,097	218,324	střed zápornýHEB160 vpravo - směr Holubice

Souřadný systém: S-JTSK
Výškový systém: B.p.v.
Přesnost vytyčení dle ČSN 7304201 a 7304202
Pro vytyčení bude použita platná vytyčovací síť stavby



ŘEZ 1-1 PŘÍČNÝ PO KM
M1:100



Souřadnice vytyčovaných bodů záporového pažení

Číslo bodu	Y [m]	X [m]	Z [m]	Poznámka
101	583041,615	1167676,397	218,324	střed zápornýHEB160 vlevo - směr Křenovice
102	583034,615	1167676,397	218,324	střed zápornýHEB160 uprostřed - směr Křenovice
103	583027,615	1167676,397	218,324	střed zápornýHEB160 vpravo - směr Křenovice
104	583041,615	1167663,097	218,324	střed zápornýHEB160 vlevo - směr Holubice
105	583034,615	1167663,097	218,324	střed zápornýHEB160 uprostřed - směr Holubice
106	583027,615	1167663,097	218,324	střed zápornýHEB160 vpravo - směr Holubice

SO 01-19-01 Železniční most v km 24,664
Veškerá práva vyhrazena. Tento výkres a detail je majetkem projektanta a nesmí být použit celý ani z části bez písemného souhlasu.

ZODP. PROJEKTANT Ing. Karel Pukl		VYPRACOVAL Ing. Jiří Bástl		 <div>Havlíčkův Brod s.r.o. Právníkova 941 580 01 Havlíčkův Brod</div>
KONTROLOVAL Ing. Karel Pukl		HIP Ing. Pavel Bláha		
OBEC: Křenovice		KRAJ: Jihomoravský		
INVESTOR: <u>Správa železnic, státní organizace</u> DLAŽDĚNÁ 1003/7, 110 00 PRAHA 1				 <div>SUDOP BRNO SUDOP BRNO, spol. s r.o. Kounicova 26 611 36 Brno</div>
ZADAVATEL: Správa železnic, státní organizace STAVEBNÍ SPRÁVA VÝCHOD NERUDOVA 1, 772 58 OLOMOUC				
NÁZEV AKCE: Rekonstrukce traťové koleje Křenovice h.n. - Holubice v km 24,566 -25,161				DATUM 03/2020
Výkresy bouracích prací a výkopů				STUPEŇ PD DUR+DSP
				Č. ZAKÁZKY 19011
				MĚŘITKO 1:100
				Č. VÝKRESU 2.5